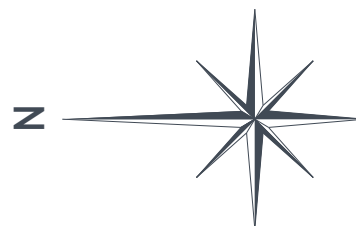
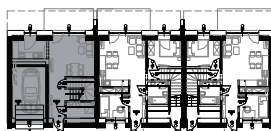
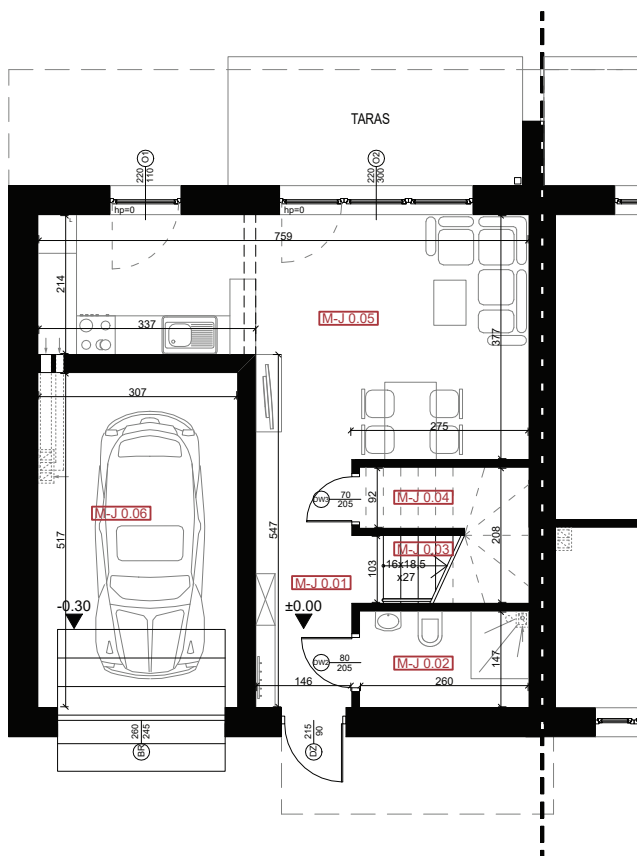


MIESZKANIE M-J

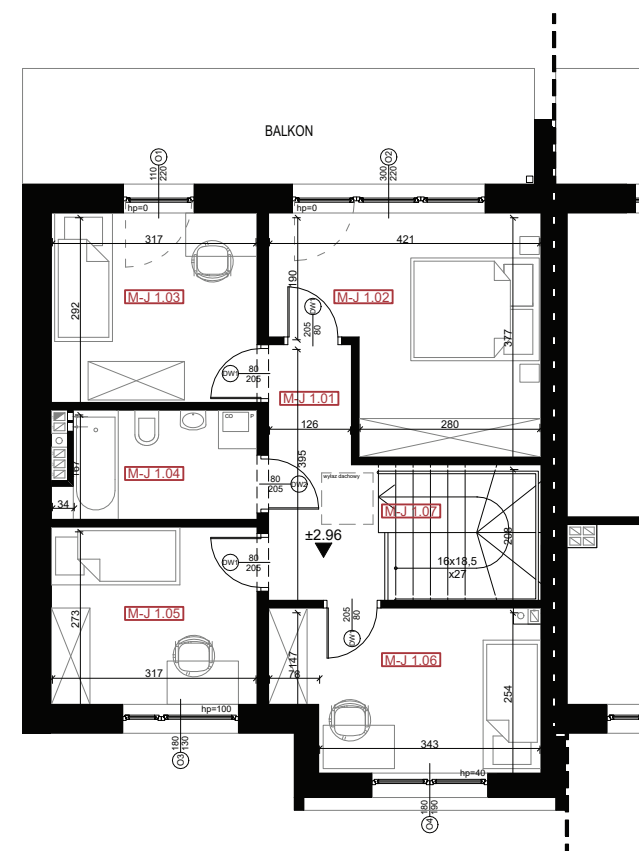
POWIERZCHNIA 106,78 m²

SZEREGÓWKI RZESZÓW PRZYBYSZÓWKA

BUDYNEK J - PARTER



BUDYNEK J - PIĘTRO



ZESTAWIENIE POWIERZCHNI:

MIESZKANIE - M-J		52,50
PARTER		
M-J 0.01	Korytarz	6,12
M-J 0.02	Łazienka	3,82
M-J 0.03	Klatka schodowa	2,48
M-J 0.04	Pomieszczenie gospodarcze	1,11
M-J 0.05	Salon z aneksem kuchennym	23,10
M-J 0.06	Garaż	15,87
	TARAS	9,14

ZESTAWIENIE POWIERZCHNI:

MIESZKANIE - M-J		54,28
PIĘTRO		
M-J 1.01	Korytarz	6,03
M-J 1.02	Sypialnia 1	13,23
M-J 1.03	Sypialnia 2	9,25
M-J 1.04	Łazienka	4,89
M-J 1.05	Sypialnia 3	8,65
M-J 1.06	Sypialnia 4	9,75
M-J 1.07	Klatka schodowa	2,48
	BALKON	14,35